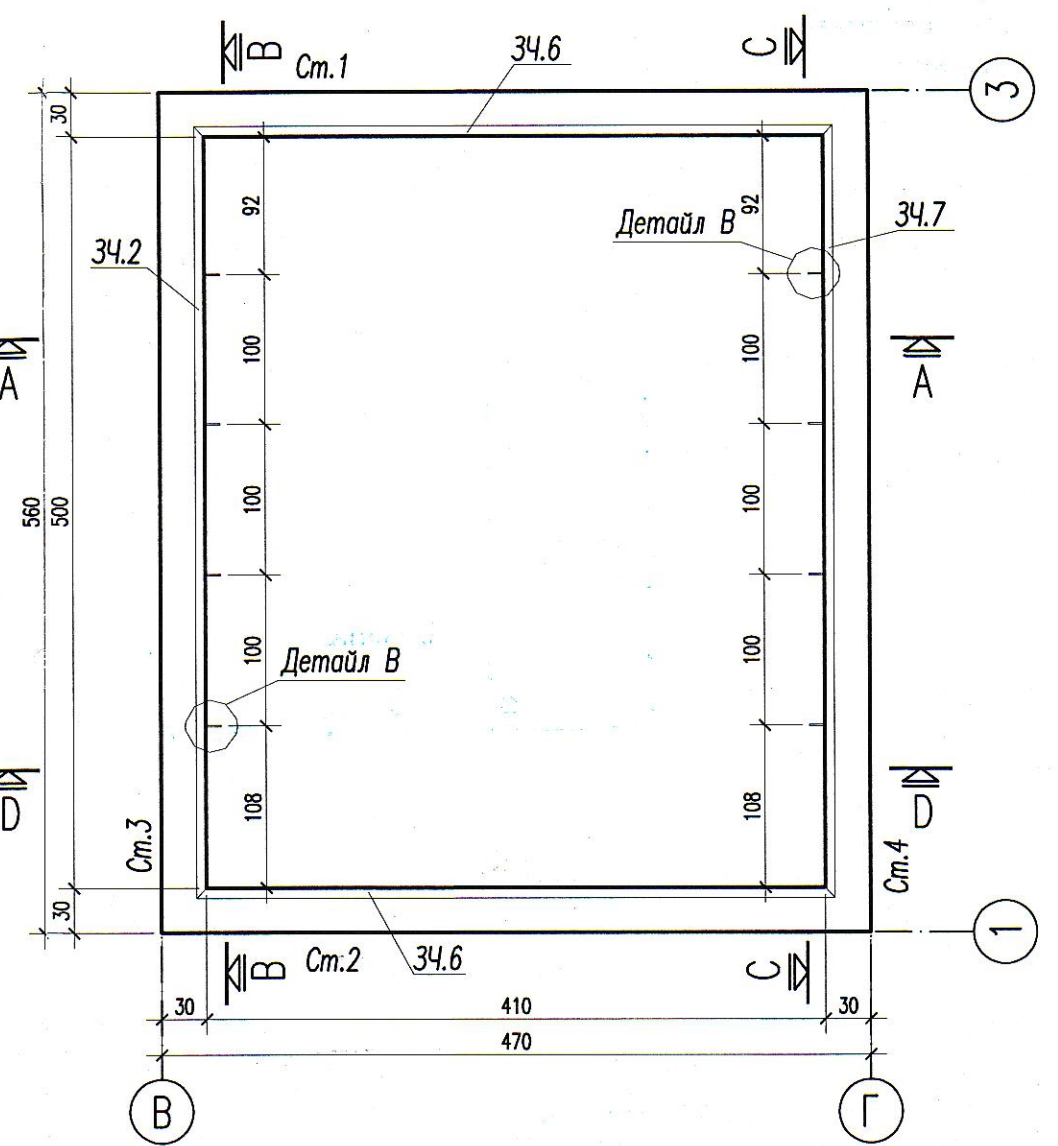
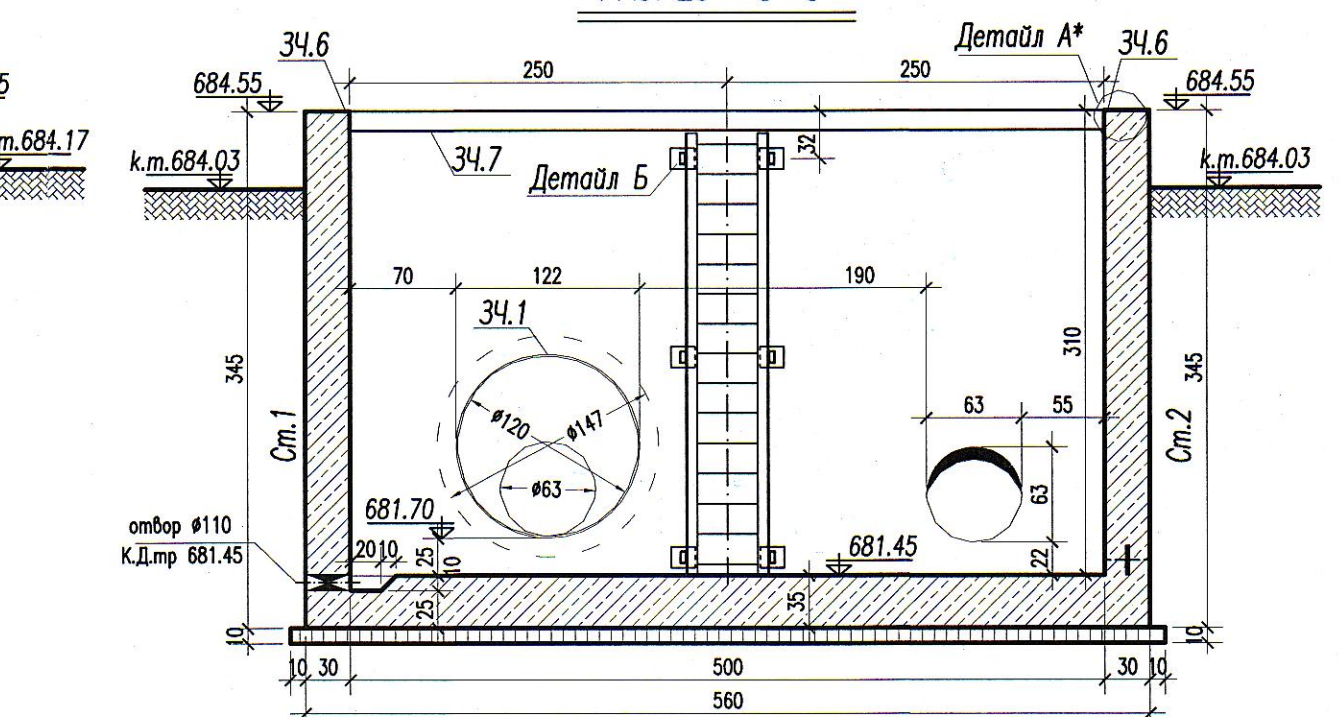


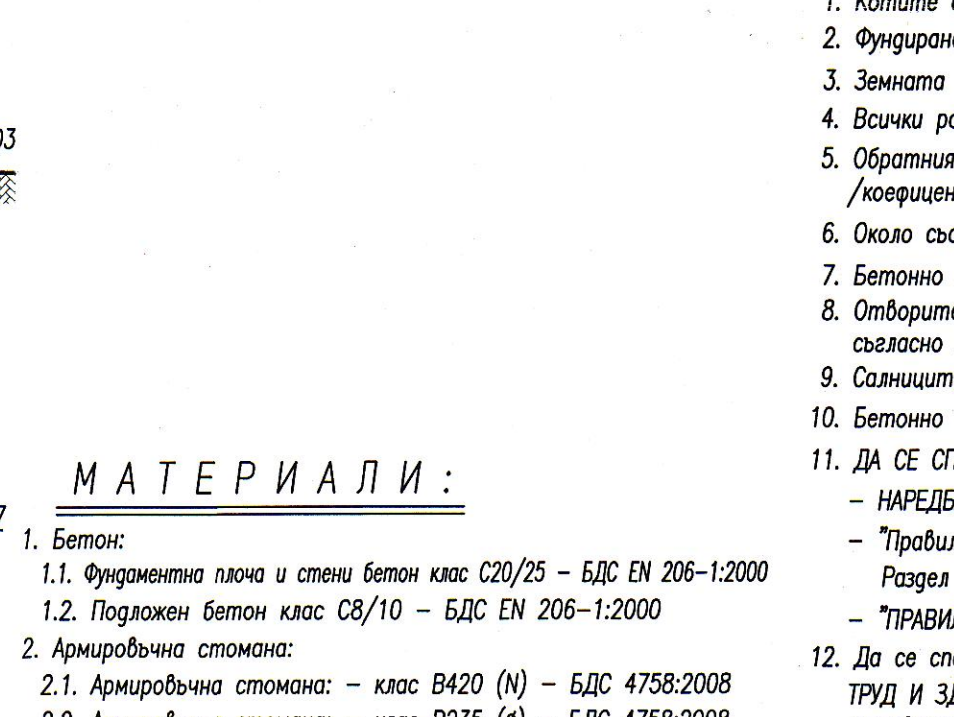
КОФРАЖЕН ПЛАН НА СТЕНИ—поглед отгоре



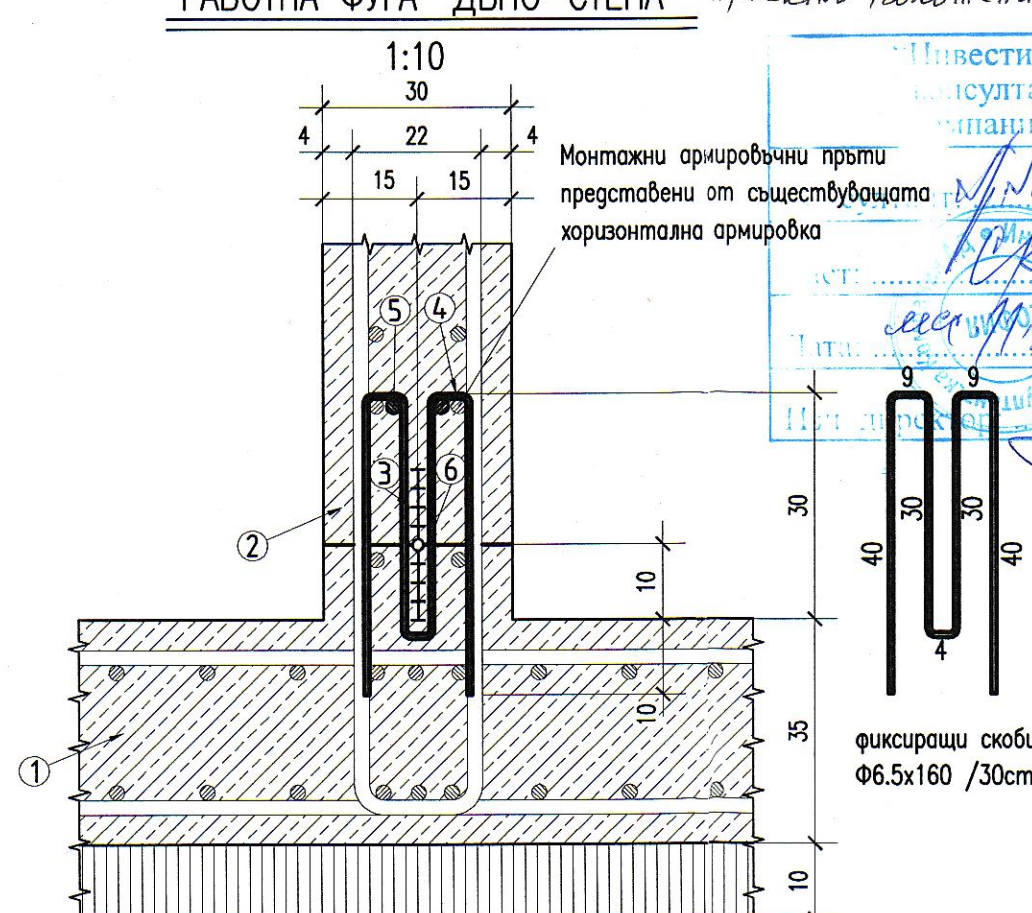
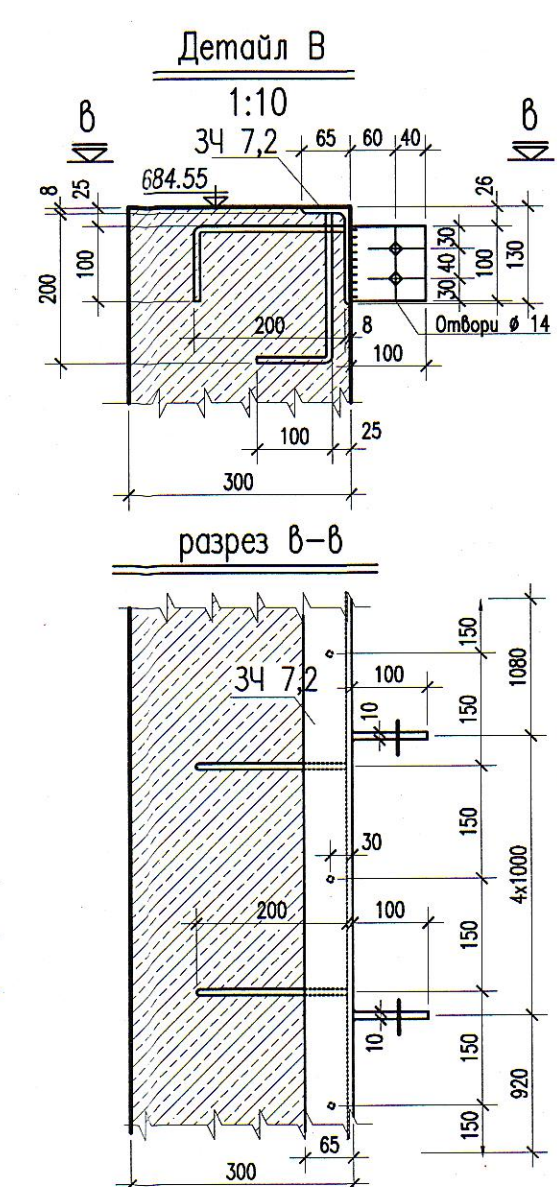
PA3PE3 C-C



ЗАБЕЛЕЖКИ:



1. Бетон:
 - 1.1. Фундаментна плоча и стени бетон клас C20/25 – БДС EN 206-1:2000
 - 1.2. Подложен бетон клас C8/10 – БДС EN 206-1:2000
2. Армировљена стомана:
 - 2.1. Армировљена стомана: – клас B420 (N) – БДС 4758:2008
 - 2.2. Армировљена стомана: – клас B235 (S) – БДС 4758:2008



Легенда:

- ① Стоманобетонна фунд. плоча – кориране на I,II етаж
- ② Стоманобетонна стена – кориране на II,III етаж
- ③ Еластична водостопираща лента тип "Sika WATERSTOP"
- ④ Фиксираща скоба за водостопираща лента от арматурно желязо A-I ф6.5mm
- ⑤ Монтажни арматурни чепи A-III N10; 26p./фута
- ⑥ Контактна повърхност между двата етапа на бетонирание, която се обработва преди поставяне на корозионните платина за II,III етаж
 –отстраняване на cimentовото мляко чрез бучартиране и промиване
 –овлажняване на повърхността 15мин преди бетониране II,III етаж

Камара на инженерите в България
Инвестиционен проект

Регистрационен №: 9727
КНИК: 145
КМ: 105

ТЕХНИЧЕСКА КОНТРОЛ НА КОНСТРУКТИВНА

КАМАРА НА ИНЖЕНЕРИТЕ В
ИНВЕСТИЦИОННОТО ПРОЕКТИРАНЕ

Регистрационен № 00071

ИНЖ. АНГЕЛ
КОНСТАНТИНОВ ЯМБОЛИВ

СК

ПЪЛНА ПРОЕКТАНТСКА ПРАВОСМОУЩНОСТ

Архитектура	арх. С. Добрев	ОВиК	инж. З. Ненчева
Вик	инж. Ц. Димитрова	Пътна	инж. Т. Бонева
Геодезия	инж. М. Кюрчиев	ПБ	инж. <i>Кр. Стойчев</i>
Електро	инж. Т. Лулчев	ПБЗ	инж. Кр. Лозанчев
КИПиА	инж. Т. Лулчев		

ТИА ТИА ИНЖЕНЕРИНГ ООД

ВЪЗЛОЖИТЕЛ:	СТОЛИЧНА ОБЩИНА ЧРЕЗ КОНЦЕСИОНЕР "СОФИЙСКА ВОДА"		
ОБЕКТ:	Рехабилитация на резервоар Под Симеоново за включване към кým водоснабдителната мрежа на гр. София в експлоатационен режим		
ПОДОБЕКТ:	ПЛОЩАДКОВИ МРЕЖИ И СЪОРЪЖЕНИЯ		
ЧЕРТЕЖ:	ШАХТА ЗА ВОДОМЕР И СПИРАТЕЛНА АРМАТУРА - КОФРАЖНИ ПЛАНОВЕ И ДЕТАИЛИ		
ПРОЕКТАНТИ:	инж. А. Рѐмболов инж. А. Младенова	Въвеждане на изменения и допълнения по проект № 14/2013 Д-р	ЧАСТ: КОНСТРУКТИВНИ ДЕТАИЛИ
ВЪЗЛОЖИТЕЛ:	инж. Т. Пѐтова	Д-р	ФАЗА: ТП
МАЩАБ:	1:50	представяне на обекта	ЧЕРТЕЖ №: Д-р ТЕ-113-13-TP-213-4